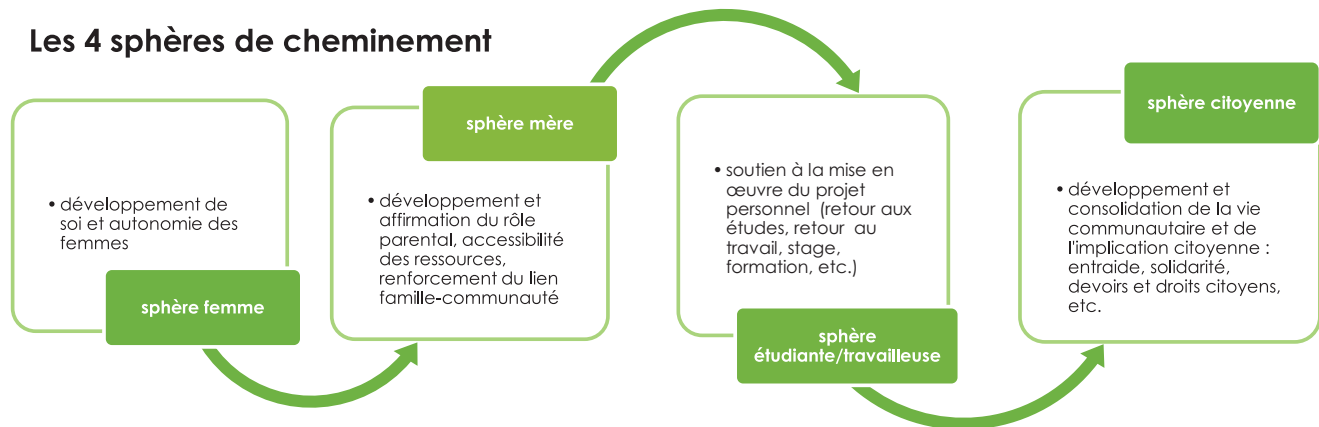


Cadre d'intervention

Le cadre d'intervention de la Maison Pauline Bonin (MPB) repose sur une **pratique d'accompagnement féministe et d'éducation populaire**. Le développement et la reconnaissance des capacités des femmes sont au coeur des stratégies d'intervention.

Le processus d'intervention prend forme autour de **quatre sphères de cheminement** qui s'entrecroisent tout au long du parcours des femmes, dans un mouvement qui ne se veut pas linéaire, mais adapté à chacune selon sa réalité. Ces sphères introduisent une vision globale de la personne accompagnée, qui n'est pas qu'une mère monoparentale, mais aussi une femme, une étudiante ou une travailleuse et une citoyenne.

Les 4 sphères de cheminement



Ces sphères correspondent à des axes d'intervention. Chacune des quatre sphères a son importance dans le cheminement des femmes et elles peuvent se déployer de différentes manières à travers les types d'accompagnement proposés, que ce soit lors de l'accompagnement individuel, en petit groupe ou dans le cadre des activités liées à la vie communautaire. Plusieurs outils d'intervention viennent appuyer les stratégies d'accompagnement dans l'une ou l'autre de ces formes et à toutes les étapes du processus (de la sélection des femmes au bilan de fin de séjour) : outil de collecte de données pour mieux connaître les conditions des femmes et de leurs enfants à leur arrivée (fiche de participation), outils de réflexion pour guider les femmes dans leur prise de décision et de réflexion sur elles-mêmes, grilles de discussion pour mieux aider les femmes à nommer leurs besoins, leurs réalités et leurs aspirations, outil pour l'évaluation et outils d'éducation, d'information et de formation. L'ensemble de ces outils vient appuyer la réalisation du plan d'action de chaque femme. Notons que le plan d'action est l'outil central pour suivre l'évolution du cheminement des femmes à partir des objectifs qu'elles déterminent au début de leur parcours et qu'elles ajustent au cours du processus.

Le développement de la capacité d'agir, l'approche féministe et la pratique d'éducation populaire, trois approches au coeur de l'accompagnement de la MPB qui placent les femmes au centre des décisions. Elles favorisent le développement d'une conscience de soi, des autres et de la société, par un processus d'analyse critique de leur cheminement et un accompagnement soutenu pour appuyer la réalisation de leur plan d'action. Étant directement en lien avec la mission de l'organisme, l'accompagnement liée au projet de retour aux études ou à l'emploi est considéré comme un vecteur déterminant pour sortir de la pauvreté.